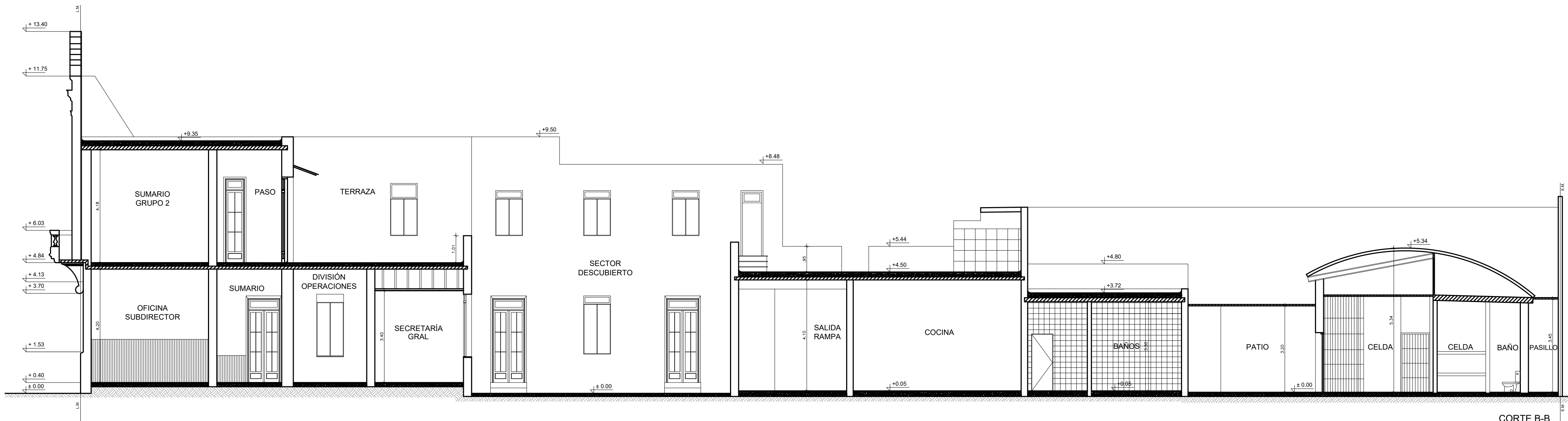


CORTE A-A
ESC: 1:100



CORTE B-B
ESC: 1:100

NOTA:
TODAS LAS MEDIDAS DEBERÁN SER VERIFICADAS EN OBRA.
VER CONDICIONES PLEGUE DE ESPECIFICACIONES TÉCNICAS PARTICULARES.

OBRA: ADECUACIÓN EDILICIA COMISARIA 4TA - P.A
UBICACIÓN: LA PAZ 450 - ROSARIO
G.P.S.: 32°57'56.5" S 60°38'00.2" O

TEMA: RELEVAMIENTO
PLANO: CORTES - ESC.: 1:100
DIBUJO: ARQ. VIRGINIA PALADINI
REVISIÓN: ARQ. ARIEL VANADIA

PROYECTO:
MINISTERIO DE SEGURIDAD
DE LA PROVINCIA DE SANTA FE

FECHA DE IMPRESIÓN: OCTUBRE 2022

PROVINCIA DE SANTA FE
MINISTERIO DE SEGURIDAD

RE 04/06
COM4